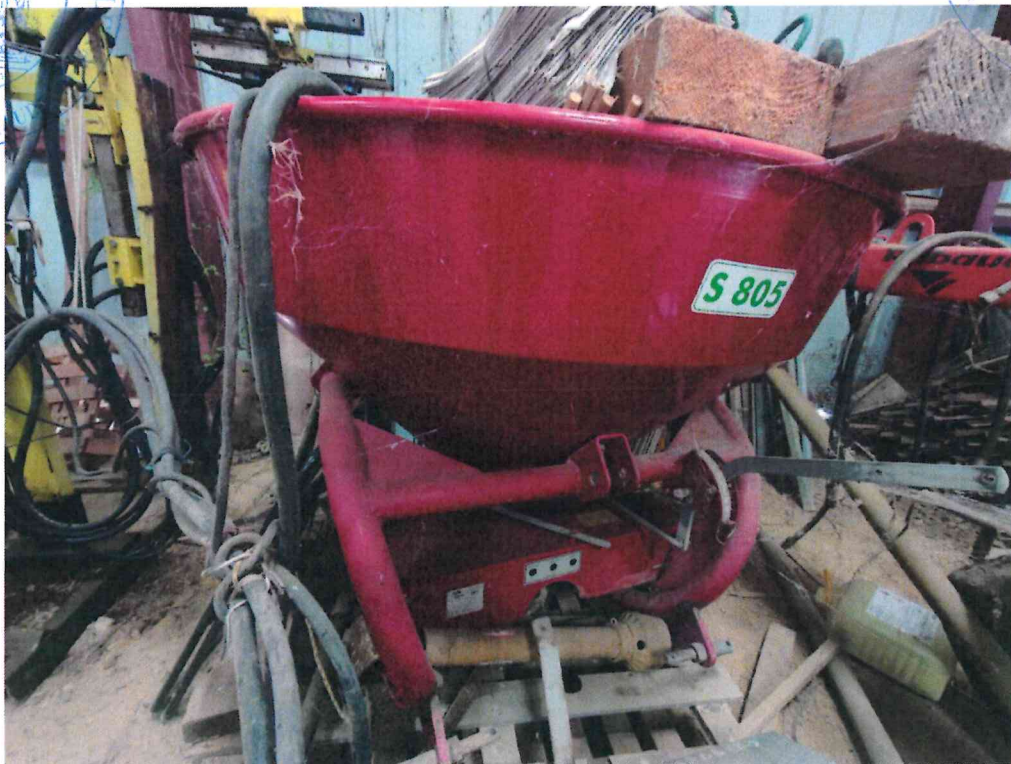
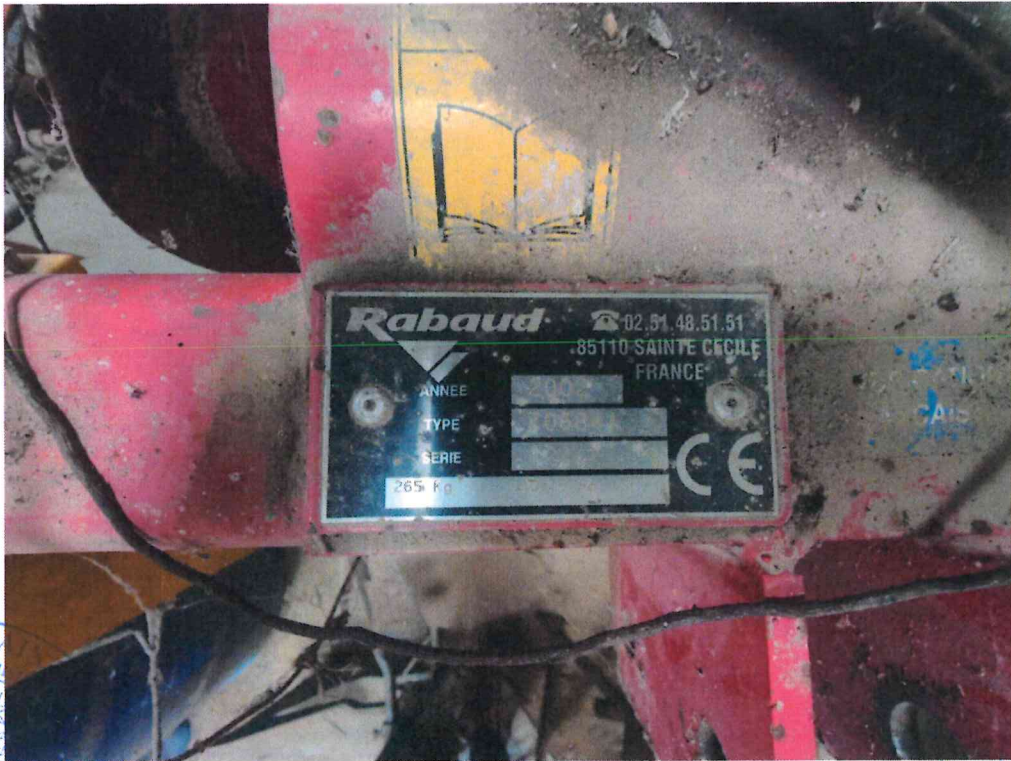


INVENTAIRE

En sa présence constante, je procède à l'inventaire des biens suivants lui appartenant, outre les différentes archives et documents administratifs :

- Une tarière Rabaud, année 2002, type 70684A
 - Un épandeur d'engrais, AGREX S805.
 - Une rogneuse COLLARD, série 18717H2010, type M2200MI, année de fabrication 2002
 - Un broyeur à marteaux VIGOLO SRL, TSA/L 160, numéro de série 00200117, année de fabrication 2000
 - Une épareuse de marque S.M.A., numéro de série 7191600-48400
 - Une benne à vendanges
 - Une benne avec une remorque.
- Monsieur DUFOUR me déclare que la remorque est manquante : elle a été empruntée provisoirement par un tiers avec son autorisation.
- Un rotavator HOWARD, n°35 8 4778
 - Une prêtailleuse de marque BINGER (plaque illisible)
- Monsieur DUFOUR me déclare qu'elle a environ une trentaine d'années



VT
e.J
RANC
NEU











J'ai rappelé à Monsieur DUFOUR les risques encourus en cas de dissimulation, détournement ou de fausse déclaration.

De retour en mon étude, j'ai dressé de mes opérations le présent procès-verbal d'inventaire sur neuf feuilles et comprenant onze clichés photographiques, le tout pour servir et valoir ce que de droit.

J'atteste que les clichés joints sont parfaitement conformes à la réalité et n'ont pas été modifiés par un quelconque procédé technique.

Magali CHATAIN

Coût du présent acte :

Tel qu'il est indiqué au premier original annexé au rang des minutes de l'étude

