

S.E.L.A.R.L.  
AUXILIA JURIS  
Commissaires de Justice assoc.  
76 Allée d'Iéna  
11000 CARCASSONNE  
Tél. :04.68.25.03.31  
Fax : 04.68.71.05.60  
paiement CB en ligne  
<https://www.auxiliajuris.fr>  
SIRET :504 120 635 00025

## PROCES VERBAL D'INVENTAIRE

Dressé le TROIS MARS  
DEUX MILLE VINGT SIX

Références à Rappeler :

6070847/NVCP

### A LA DEMANDE DE :

TRIBUNAL DE COMMERCE, dont le siège social est situé 34, Rue de Strasbourg, BP 265 à CARCASSONNE (11000), agissant poursuites et diligences de son Président en exercice, domicilié en cette qualité audit siège social *Elisant domicile en notre Etude.*

AGISSANT EN VERTU D'Un jugement en matière de liquidation judiciaire rendu par le Tribunal de commerce de CARCASSONNE en date du 15 octobre 2025

**Nous commettant à l'effet de procéder à l'inventaire de l'actif mobilier, des garanties qui le grèvent et d'une prise du patrimoine de :**

S.A.R.L. LOCALUXE  
LE GABACHOU SANIFETES  
11150 BRAM

Déférant à cette réquisition,

**Selarl AUXILIA JURIS, Huissiers de Justice associés domiciliée 76 Allée d'Iéna 11000 CARCASSONNE l'un d'eux soussigné ;**

Me suis transporté où là étant, en présence de Monsieur Guy NEWMAN, nouveau propriétaire du domaine Le GABACHOU, je procède à l'inventaire de l'actif mobilier suivant :

Ayant pris contact téléphonique avec Monsieur David PAYAN associé de la SARL LOCALUXE, il m'est déclaré que les biens de la SARL sont situés à BRAM domaine Le GABACHOU où demeurerait son coassocié Monsieur Ian CROSS.

Depuis quelques mois, un nouveau propriétaire s'est installé sur le domaine Monsieur NEWMAN Guy.

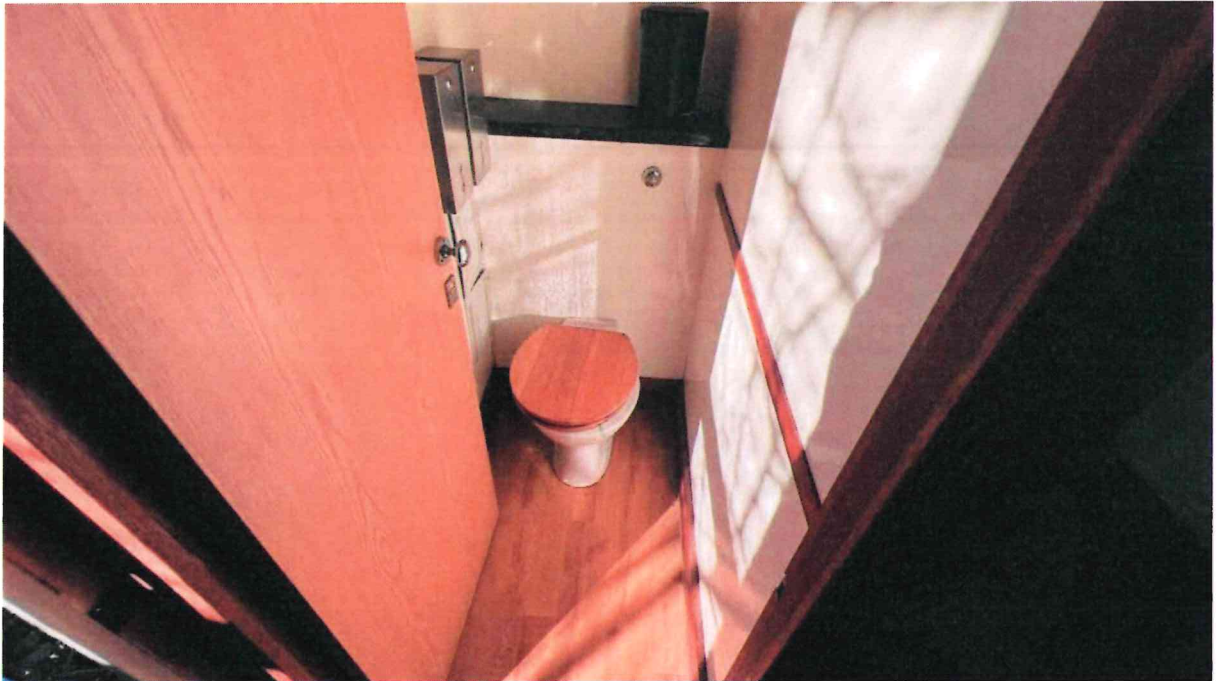
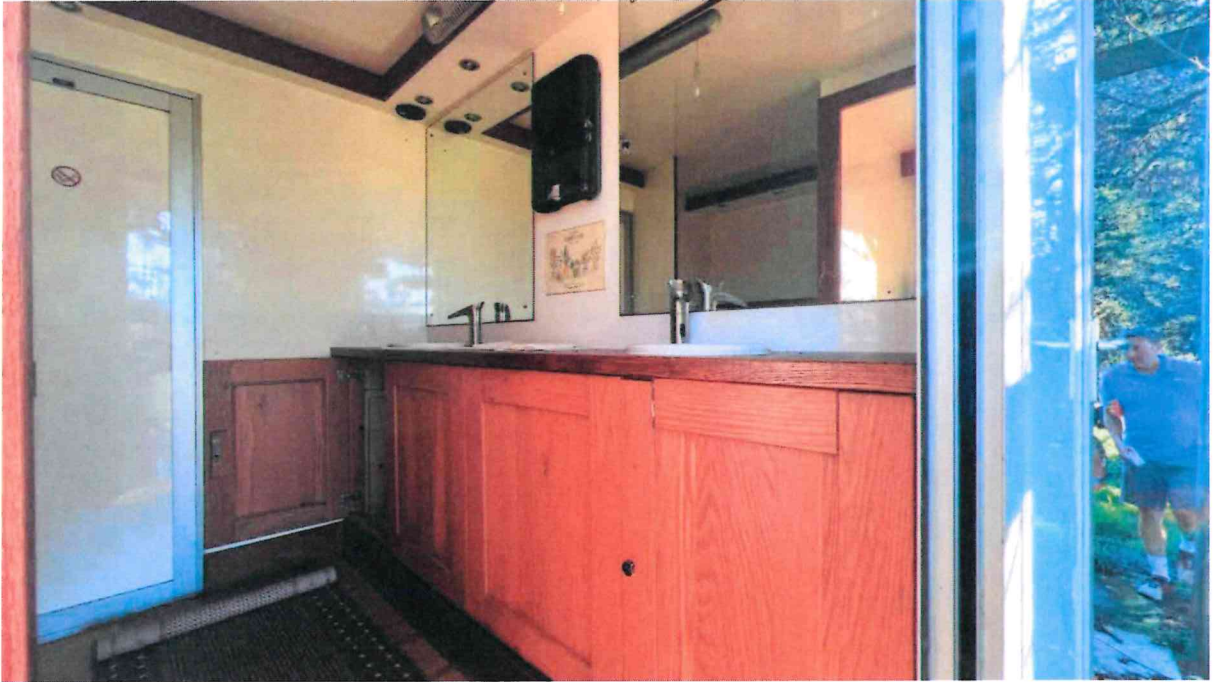
J'ai rencontré ce dernier et j'ai pu lister les biens ci-après

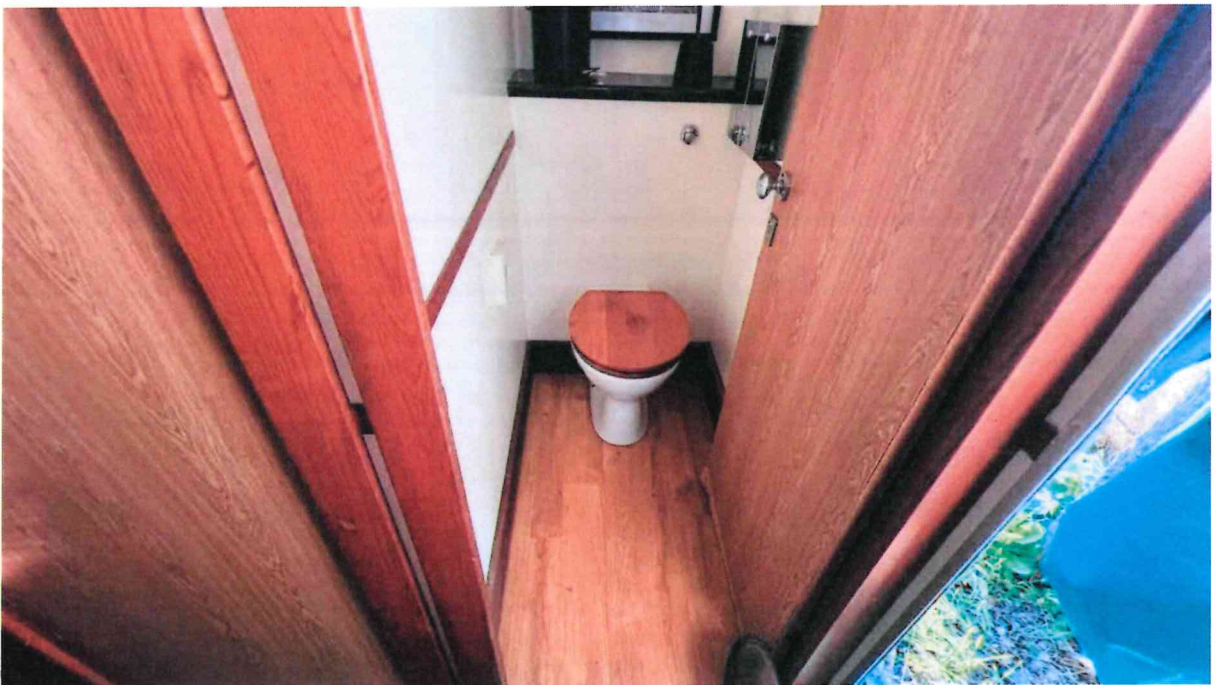
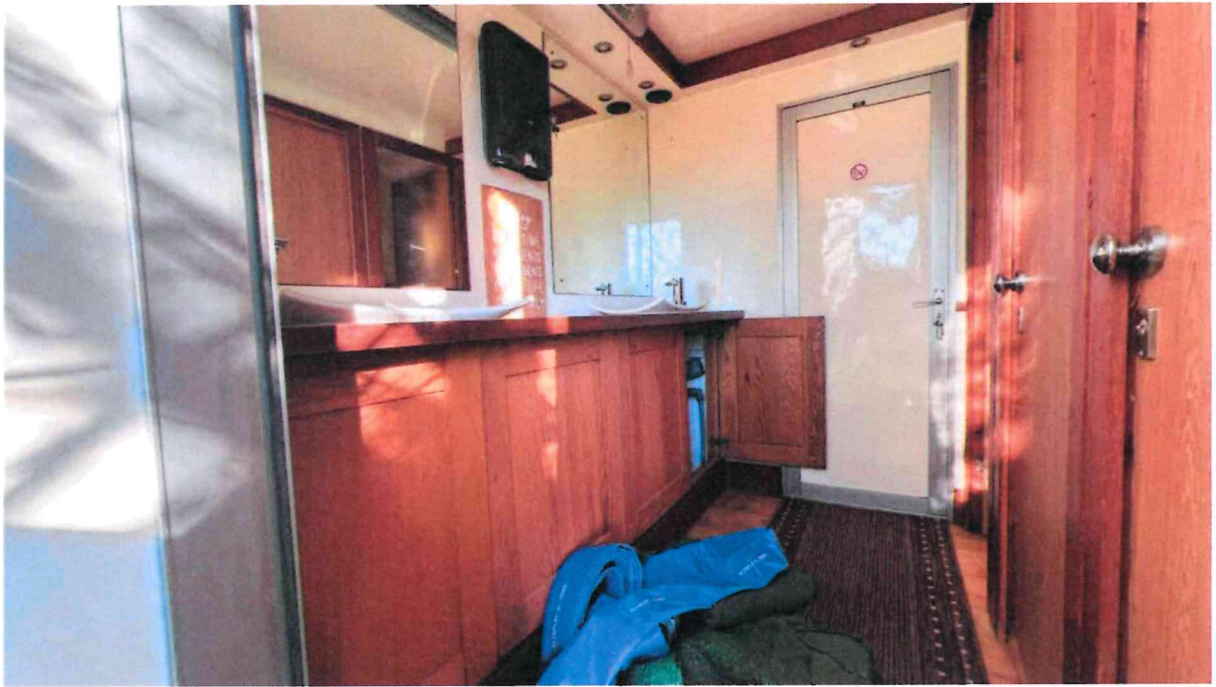
Désignation	Valeur continuation d'activité	Valeur liquidative
Une remorque LIDER Tolède 2 essieux immatriculée EP-977-PJ		
Une pompe pour sanitaire "Richard Williams" pour eaux grises		
Une pompe pour sanitaire "RAPIDE" de couleur bleue pour eaux grises		
2 remorques sanitaires premium double essieux avec cabine hommes et cabines femmes et système d'évacuation - lavabos, WC, urinoirs, agencement bois et miroirs – dimensions 2,2 m de large sur 6 m de long environ		
<b>Total</b>		

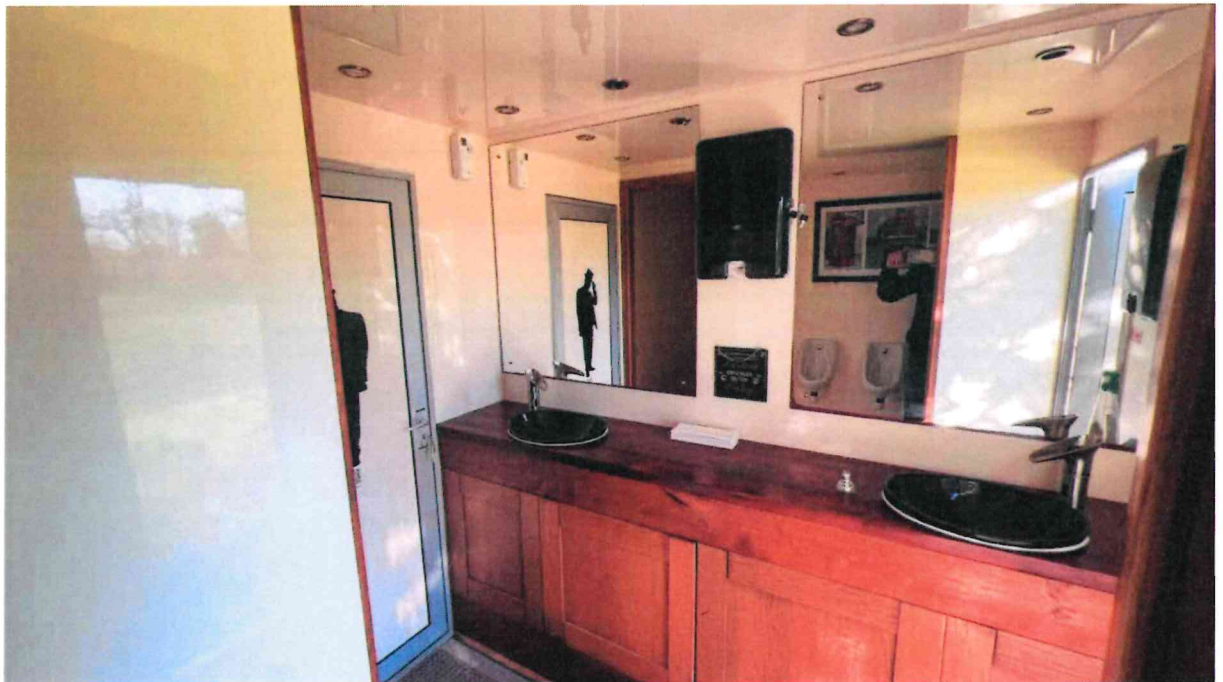
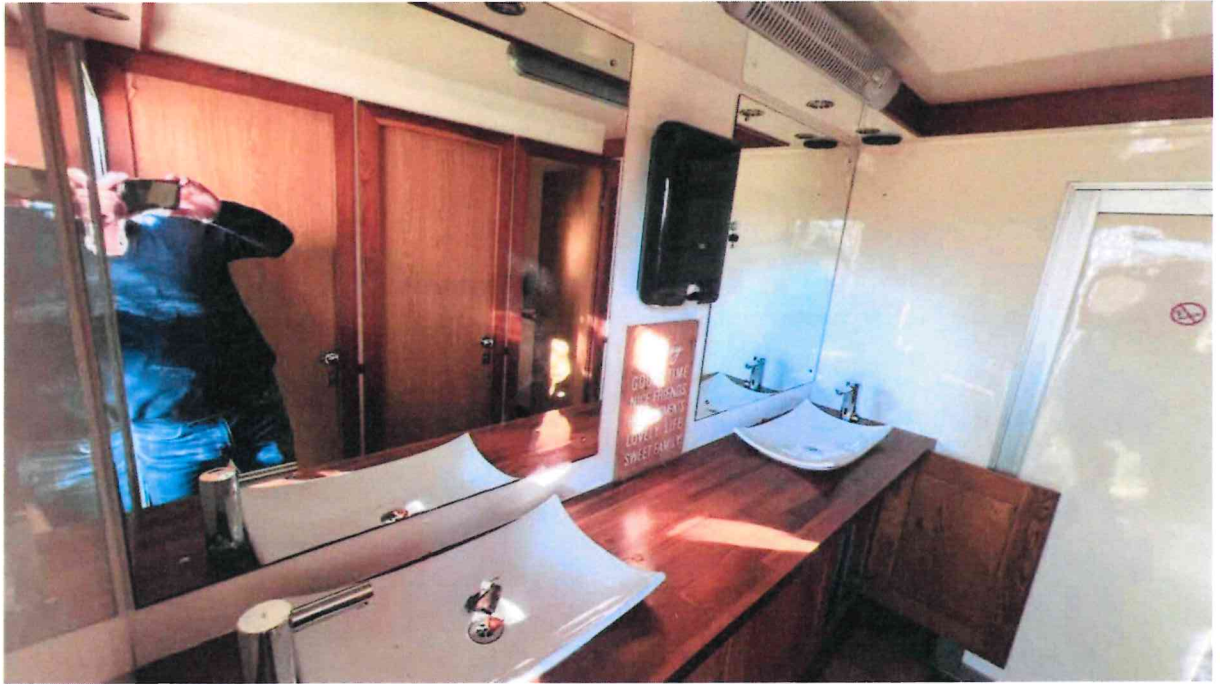














A notre demande concernant du matériel en dépôt ou faisant l'objet d'un gage, d'un leasing ou tout autre droit réel accessoire, il nous est indiqué par qu'il n'en existait pas, réponse contre laquelle nous avons fait les plus expresses réserves.

Concernant l'éventuelle application d'une clause de réserve de propriété, il nous est répondu qu'il n'a pas souvenance d'avoir signé ou souscrit un contrat ou un bon de livraison se prévalant d'une pareille clause ;

Ceci fait, il nous a déclaré qu'il avait fidèlement fait décrire tout ce qui représentait son actif mobilier, réponse contre laquelle nous avons fait les plus expresses réserves. Il nous déclare en outre qu'il n'avait aucun salarié à son service.

Et de tout ce que dessus, j'ai rédigé le présent acte en deux originaux, le premier sera conservé au rang des minutes de mon Etude, le second sera remis entre les mains de la requérante afin de valoir et servir ce que de droit.

**Me Pascal CHABERT**  
**Commissaire de Justice**