

PROCES VERBAL D'INVENTAIRE

du JEUDI TREIZE NOVEMBRE
DEUX MILLE VINGT CINQ

DEMANDEUR :

TRIBUNAL DE COMMERCE
34, Rue de Strasbourg BP 265
à CARCASSONNE (11000).

S.E.L.A.R.L.
AUXILIA JURIS
COMMISSAIRES DE JUSTICE ASSOC.
76 Allée d'Iéna
11000 CARCASSONNE
Tél. : 04.68.25.03.31
Fax : 04.68.71.05.60
paiement CB en ligne
<https://www.auxiliajuris.fr>
SIRET : 504 120 635 00025

dossier n° 6070967



S.E.L.A.R.L.
AUXILIA JURIS
Commissaires de Justice assoc.
76 Allée d'Iéna
11000 CARCASSONNE
Tél. :04.68.25.03.31
Fax : 04.68.71.05.60
paiement CB en ligne
<https://www.auxiliajuris.fr>
SIRET :504 120 635 00025

PROCES VERBAL D'INVENTAIRE

Dressé le JEUDI TREIZE NOVEMBRE
DEUX MILLE VINGT CINQ

Références à Rappeler :

6070967/INV/TH

A LA DEMANDE DE :

TRIBUNAL DE COMMERCE, dont le siège social est situé 34, Rue de Strasbourg, BP 265 à CARCASSONNE (11000), agissant poursuites et diligences de son Président en exercice, domicilié en cette qualité audit siège social .

Elisant domicile en notre Etude.

AGISSANT EN VERTU D'Un jugement en matière de liquidation judiciaire rendu par le Tribunal de commerce de CARCASSONNE en date du 29 octobre 2025

Nous commettant à l'effet de procéder à l'inventaire de l'actif mobilier, des garanties qui le grèvent et d'une prise du patrimoine de :

S.A.R.L. **CARCAEST**
175 rue Alessandro Volta
ZAE Ferraudière
11000 CARCASSONNE

Déférant à cette réquisition,

Selarl AUXILIA JURIS, Huissiers de Justice associés domiciliée 76 Allée d'Iéna 11000 CARCASSONNE l'un d'eux soussigné ;

Me suis transporté à 10H30 où là étant, en présence de Monsieur Charles-Henri CAZAC, directeur des opérations Groupe SAMLIE, je procède à l'inventaire de l'actif mobilier suivant :
Tableau joint au présent procès-verbal.

A notre demande concernant du matériel en dépôt ou faisant l'objet d'un gage, d'un leasing ou tout autre droit réel accessoire, ledit matériel a été inventorié.

Concernant l'éventuelle application d'une clause de réserve de propriété, il nous est répondu qu'il n'a pas souvenance d'avoir signé ou souscrit un contrat ou un bon de livraison se prévalant d'une pareille clause ;

Ceci fait nous a déclaré qu'il avait fidèlement fait décrire tout ce qui représentait son actif mobilier, réponse contre laquelle nous avons fait les plus expresses réserves.

Et de tout ce que dessus, j'ai rédigé le présent acte en deux originaux, le premier sera conservé au rang des minutes de mon Etude, le second sera remis entre les mains de la requérante afin de valoir et servir ce que de droit.

Maître Thomas HIRSPIELER
Commissaire de Justice



INVENTAIRE AVEC PRISEE

1. Une tour d'ordinateur, boîtier TERRA



2. Une tour d'ordinateur, boîtier TERRA



3. Une tour d'ordinateur de marque LENOVO, modèle ThinkStation P360



4. Une tour d'ordinateur, boîtier TERRA



5. Deux écrans d'ordinateur de marque AOC



6. Deux écrans d'ordinateur



7. Deux écrans d'ordinateur de marque AOC et HP



8. Chaise haute avec assise en tissu et bureau en bois clair mélaminé



9. Un meuble de rangement mural bois clair, panneaux laqués blancs (Bon état)



10. Cuisine équipée en bois stratifié noir mat
Plaque induction 3 feux
Hotte aspirante inclinée de marque BEKO
Four de marque BEKO



11. Une petite table pour enfants avec deux chaises et une cuisine



12. Deux fauteuils club, une table en bois mélaminé, un banc mural avec coffres



13. Meuble TV mural en bois laqué avec un téléviseur de marque LG



14. Une cuisine équipée d'un comptoir central en pierre recomposée.

Un four encastrable de marque INDESIT,

Un réfrigérateur pose libre de marque HAIER,

Une plaque induction quatre feux de marque Air Force avec hotte aspirante et caisson plafond,

Un plan de travail avec étagères murales.



15. Une cuisine avec plan de travail en bois mélaminé de couleur claire.

Un micro ondes encastrable de marque INDESIT

Un four encastrable de marque INDESIT

Une plaque induction 3 feux de marque BEKO

Une hotte aspirante de marque ELICA



16. Un réfrigérateur encastrable



- 17. Une cuisine équipée avec un plateau en pierre avec un évier aspect cuivré une plaque induction, Une plaque induction trois feux de marque BEKO, Un lave-vaisselle encastrable de marque BEKO, Un réfrigérateur encastrable de marque BEKO, Un four encastrable de marque BEKO. Une salle d'eau située à l'arrière avec une un meuble vasque, miroir mural et placard mural.**



- 18. Une cuisine équipée avec une table et 4 chaises, Une plaque à induction 3 feux de marque WHIRPOOL, Un micro ondes encastrable de marque WHIRPOOL, Un four encastrable de marque CANDY**



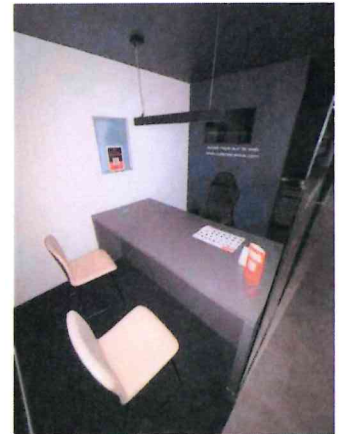
- 19. Une cuisine équipée avec évier simple bac et tourniquet, Un four encastrable de marque BEKO, Une hotte aspirante de marque WHIRPOOL, Un réfrigérateur encastrable de marque WHIRPOOL**



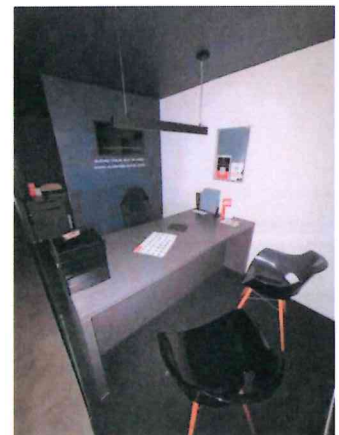
- 20.** Une cuisine équipée avec un four encastrable de marque BEKO,
Une hotte aspirante de marque ELICA
Un four encastrable INDESIT



- 21.** Un bureau avec structure en métal peint, deux chaises, et un téléviseur



- 22.** Un bureau avec structure en métal peint, deux chaises, et un téléviseur



- 23.** Une banque d'accueil avec un fauteuil sur roulettes

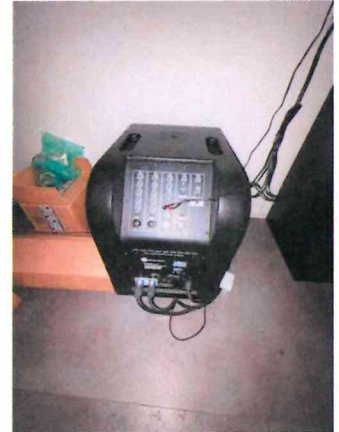


24. Un téléviseur



~~25. Système d'enceinte active 2.1 Bluetooth, Fungeneration Satmix 2.1~~

~~Leasing auprès de la société CROWN HEIGHTS~~



26. Une baie de brassage



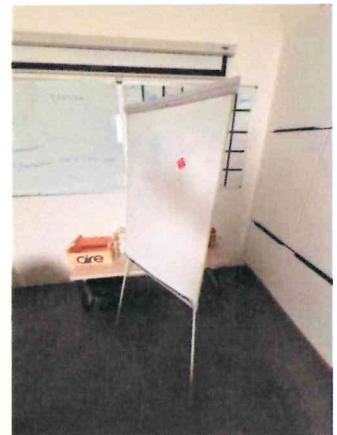
27. Un bureau avec structure en métal peint, deux chaises, et un téléviseur



28. Un bureau avec structure en métal peint, deux chaises, et un téléviseur



29. Tableau blanc mobile



30. Une table avec plateau en bois mélaminé et 5 fauteuils



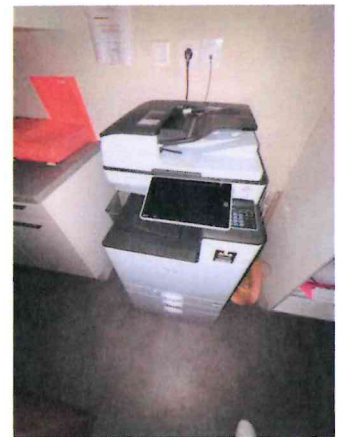
31. Un plan de travail en bois avec deux caissons tiroirs et placards muraux



32. Un banc en bois mélaminé



~~33. Un copieur IM C2000 en leasing auprès de la société ALKIA~~



34. Un diable



35. Une hotte aspirante de marque ROSIERES RMGV25PN



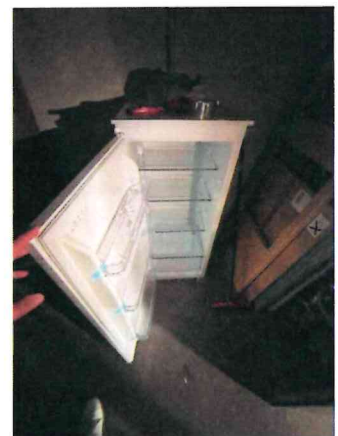
36. Une hotte de marque BEKO



37. Une hotte aspirante de marque BEKO



38. Un réfrigérateur encastrable de marque Candy



39. Une échelle en inox deux pans



40. Un aspirateur filaire



41. Un réfrigérateur encastrable de marque BEKO



42. Un meuble de cuisine avec évier, plan stratifié et placard mural avec porte vitrée



43. 3 rails rectangulaires avec spots LED



44. 14 rails barre avec spots LED



TOTAL PRISEE

TOTAL EXPLOITATION