

PROCES VERBAL D'INVENTAIRE

du VINGT-QUATRE AVRIL
DEUX MILLE VINGT SIX

DEMANDEUR :

TRIBUNAL DE COMMERCE
34, Rue de Strasbourg BP 265
à CARCASSONNE (11000).

S.E.L.A.R.L.
AUXILIA JURIS
COMMISSAIRES DE JUSTICE ASSOC.
76 Allée d'Iéna
11000 CARCASSONNE
Tél. :04.68.25.03.31
Fax : 04.68.71.05.60
paiement CB en ligne
<https://www.auxiliajuris.fr>
SIRET :504 120 635 00025

dossier n° 6072290



S.E.L.A.R.L.
AUXILIA JURIS
Commissaires de Justice assoc.
76 Allée d'Iéna
11000 CARCASSONNE
Tél. :04.68.25.03.31
Fax : 04.68.71.05.60
paiement CB en ligne
<https://www.auxiliajuris.fr>
SIRET :504 120 635 00025

PROCES VERBAL D'INVENTAIRE

Dressé le VINGT-QUATRE AVRIL
DEUX MILLE VINGT SIX

Références à Rappeler :

6072290/NV/TH

A LA DEMANDE DE :

TRIBUNAL DE COMMERCE, dont le siège social est situé 34, Rue de Strasbourg, BP 265 à CARCASSONNE (11000), agissant poursuites et diligences de son Président en exercice, domicilié en cette qualité audit siège social.

AGISSANT EN VERTU D'Un jugement en matière de liquidation judiciaire rendu par le Tribunal de commerce de CARCASSONNE en date du 18 mars 2026

Nous commettant à l'effet de procéder à l'inventaire de l'actif mobilier, des garanties qui le grèvent et d'une prise du patrimoine de :

S.A.R.L. MIYAGI
27 square Gambetta

11000 CARCASSONNE

Déférant à cette réquisition,

Selari AUXILIA JURIS, Commissaires de Justice associés domiciliée 76 Allée d'Iéna 11000 CARCASSONNE l'un d'eux soussigné ;

En amont de l'inventaire, j'ai récupéré les clefs entre les mains du Mandataire Me FRONTIL.

Je me suis transporté au 27 Square Gambetta à CARCASSONNE (11000). Je procède à l'inventaire de l'actif mobilier (première donnée économique valeur de réalisation ; seconde donnée économique valeur d'exploitation).

Et de tout ce que dessus, j'ai rédigé le présent acte en deux originaux, le premier sera conservé au rang des minutes de mon Etude, le second sera remis entre les mains de la requérante afin de valoir et servir ce que de droit.

Maître Thomas HIRSPIELER
Commissaire de Justice



1. 16 tables carrées et une table rectangulaire en bois



2. 5 chaises assise en Skaï



3. 28 chaises en bois



4. Elements de décoration



5. 1 défibrillateur PATRIOT en location



6. 1 tireuse à bière sur comptoir, colonne noire avec un robinet, bac d'égouttage inox, deux fûts raccordés en partie basse,



7. Vitrine réfrigérée positive à deux portes vitrées coulissantes, groupe intégré



8. 1 distributeur de boissons double, réservoirs transparents avec couvercles et bases métalliques dorés, robinets plastiques noirs, monté sur plateau inox avec grilles d'égouttage



9. 1 petit réfrigérateur



10. 1 petit réfrigérateur



11. Lot de verres



12. 2 étagères en plastique



13. 1 table en inox avec étagère inférieure



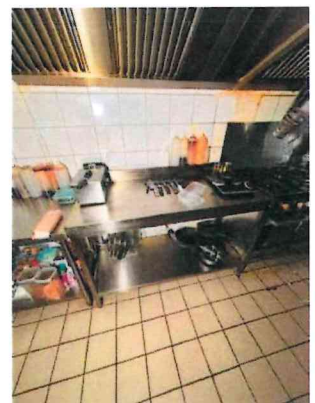
14. 1 table en inox avec étagère inférieure



15. 1 table en inox avec étagère inférieure et 1 cuiseur à riz



16. 1 table en inox avec étagère inférieure



17. 1 piano de cuisson 6 feux gaz avec four intégré



18. 1 bain-marie professionnel en inox Gamgastro, trois bacs,



19. 1 table réfrigérée professionnelle en inox avec deux portes frontales, plan de travail supérieur



20. 1 chariot de service en plastique à trois plateaux, chargé de vaisselle



21. 1 lave-vaisselle professionnel à capot en inox



22. 1 plonge inox double bac avec égouttoir intégré, robinet mitigeur douchette flexible



23. 1 étagère en plastique



24. 1 plonge inox deux bacs



25. 2 étagères en plastique



26. 1 armoire réfrigérée professionnelles en inox



27. 1 armoire réfrigérée professionnelles en inox



28. 1 petite étagère en plastique



TOTAL ESTIMATION :